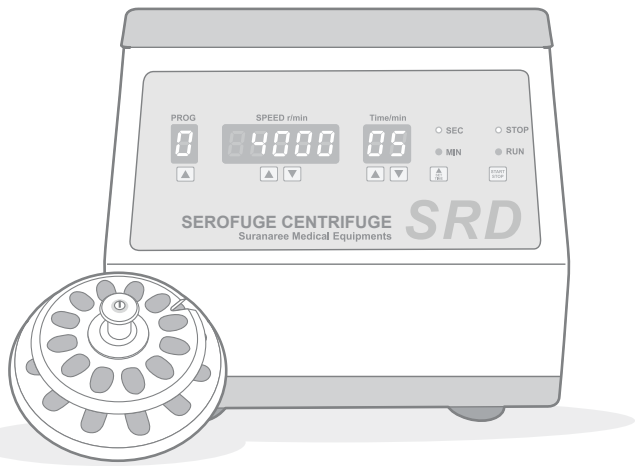


BLOOD BANK CENTRIFUGE

เครื่องปั่นตกตะกอนสำหรับงานธนาคารเลือด MODEL : ZTH-CDSF12



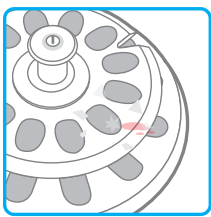
CLINICAL CENTRIFUGE

- A. สวิตช์ เปิด / ปิด
- B. ปลั๊กเสียบ
- C. ฟิวส์
- D. ปุ่มกดเปิดฝาเครื่อง
- E. ตัวเลขดิจิตอล
- F. ปุ่ม Start / Stop
- G. หัวปั่น

วิธีการบำรุงรักษาเครื่อง

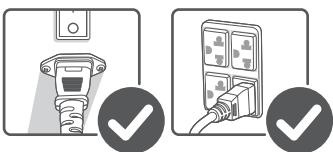


หมั่นทำความสะอาดภายในหม้อปั่น และหัวปั่นอยู่เสมอ โดยใช้ Neutral Cleaning Agent (pH 6-8) หรือน้ำยาฆ่าเชื้อที่มี pH เป็นกลาง



ในกรณีที่เกิดการแตกของหลอด ให้เก็บเศษแก้วหรือเศษวัสดุอื่นๆ ออกให้หมด และทำความสะอาดภายในหัวปั่นทันที

วิธีการแก้ปัญหา

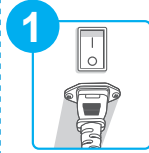


ไม่มีกระแสไฟฟ้าเข้า ให้เช็คดูปลั๊กไฟที่เสียบว่าแน่นสนิทพอทั้งด้านที่เสียบเข้ากับ main และด้านที่เสียบเข้ากับหลังเครื่อง

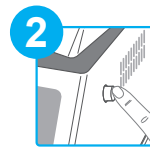


หรือให้เช็คดูแผงฟิวส์ที่อยู่ด้านหลังเครื่อง ถ้าฟิวส์ขาดให้เปลี่ยนอันใหม่โดยเลือกใช้ที่มีขนาด A เท่าเดิมเท่านั้น

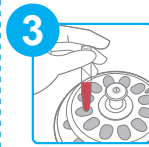
วิธีการใช้งานเครื่อง



1 ต่อสายไฟ เสียบปลั๊กเปิดสวิตช์ด้านหลังเครื่อง



2 กดปุ่มด้านข้างตัวเครื่องเพื่อเปิดฝาเครื่องด้านบน



3 ใส่หลอดตัวอย่างลงในหัวปั่น โดยให้น้ำหนักสมดุลกันแล้วปิดฝาเครื่องให้สนิท



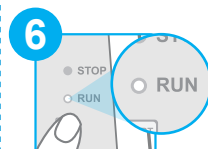
4 เลือกโปรแกรมจากนั้นตั้งค่าความเร็วและเวลาในการปั่นโดยใช้ปุ่มลูกศรที่อยู่ด้านหน้าเครื่อง



5 ทำการบันทึกค่าที่ตั้งไว้โดยกดปุ่ม ที่ตำแหน่ง PROG ค้างไว้จนขึ้นคำว่า "SuccEEd" เพื่อเป็นการบันทึกค่าไว้ที่โปรแกรมหมายเลขนั้น



- ตั้งความเร็ว 3,400 รอบ/นาทีสำหรับปั่นอ่านตะกอนและปั่นล้างเซลล์โดยการปั่นล้างเซลล์ใช้เวลา 45 วินาทีและปั่นอ่านการจับกลุ่มของเม็ดเลือดใช้เวลา 15 วินาที



6 กดปุ่ม START/STOP เพื่อเริ่มการทำงานของไฟสถานะอยู่ในตำแหน่ง RUN



7 หากต้องการหยุดก่อนเวลาที่กำหนดให้กดปุ่ม START/STOP อีกครั้งไฟสถานะอยู่ในตำแหน่ง STOP



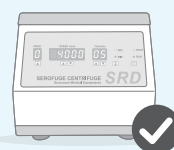
8 เมื่อครบระยะเวลาที่ตั้งไว้เครื่องจะหยุดทำงานอัตโนมัติ ไฟสถานะอยู่ในตำแหน่ง STOP



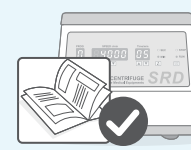
9 รอหัวปั่นหยุดนิ่ง จึงเปิดฝารองนำหลอดตัวอย่างออกมาอ่านผล



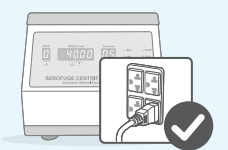
ถ้ามีกระแสไฟเข้าเครื่องแต่เครื่องปั่นไม่หมุน



ให้เช็คดูว่า ฝาปิดเครื่องปิดสนิทแล้วหรือยัง



ค่อย ๆ เช็คการทำงานใหม่ตั้งแต่ต้น ตามวิธีการใช้เครื่อง



หากเสียบปลั๊ก เปิดสวิตช์ ON แล้ว ตัวเลขขึ้นเป็น 8888 ทุกช่องให้ปลดปลั๊กแล้วเสียบใหม่